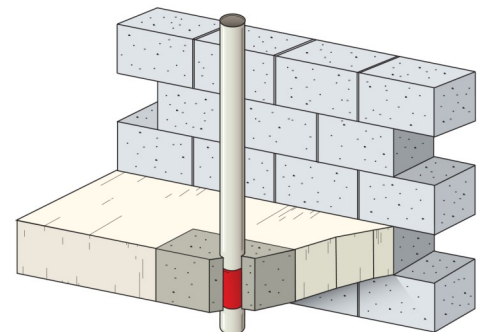
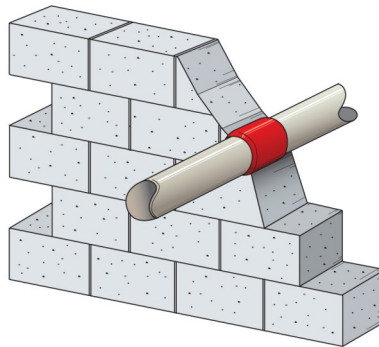


Brandwikkels (inbouw) Rf 4u volgens EN1366-3



De Astroflame brandwikkels zijn getest volgens EN1366-3 en BS476 part 20. Ze kunnen gebruikt worden op UPVC, ABS, MDPE, HDPE en PP buizen. Ze hebben een brandweerstand van 4 uur voor diameters tot 160mm, 2 uur voor 200mm. Geschikt voor inbouw in volle muren of vloeren



Beschrijving

De Astroflame brandwikkels bestaan uit flexibele strips van hoogperformant opzwellend materiaal in een polyethyleen hoesje. Doordat ze op maat gemaakt zijn voor elke diameter kunnen ze zeer snel aangebracht worden rondom de buis en in de opening geschoven worden. Ze worden niet aangetast door vocht of vorst, toch is het belangrijk op te letten dat de hoes niet beschadigd wordt.

Bij blootstelling aan hitte zal dit materiaal snel naar binnen opzwellen en zo de smeltende plastic buis dichtknijpen tot de opening volledig is afgesloten. De brandwikkels zijn verkrijgbaar in afmetingen van 32mm tot 200mm.

Bij inbouw is het belangrijk de resterende opening af te dichten met brandwerende mortel en/of brandwerende mastiek.

Statamat NV

Finlandstraat 5A
9940 Evergem

Telefoon: (09) 255 53 33

Fax: (09) 255 53 39

E-mail: info@statamat.be

Website: www.statamat.be

Brandwikkels (inbouw) Rf 4u volgens EN1366-3

Bestelgegevens

Artikelnummer	Buisdiameter	Buitendiameter	Rf	Standaard verpakking*
AFIPW32/4	32mm	41mm	4u	doos 350 stuks
AFIPW40/4	40mm	49mm	4u	doos 350 stuks
AFIPW55/4	55mm	72mm	4u	doos 200 stuks
AFIPW63/4	63mm	80mm	4u	doos 200 stuks
AFIPW75/4	75mm	92mm	4u	doos 200 stuks
AFIPW82/4	82mm	99mm	4u	doos 175 stuks
AFIPW90/4	90mm	107mm	4u	doos 75 stuks
AFIPW110/4	110mm	135mm	4u	doos 75 stuks
AFIPW125/4	125mm	158mm	4u	doos 75 stuks
AFIPW160/4	160mm	201mm	4u	doos 50 stuks
AFIPW200/4	200mm	249mm	4u	doos 25 stuks

* De standaard verpakkinghoeveelheden zijn indicatief, alle artikelen zijn ook per stuk verkrijgbaar

Plaatsing

Zorg er voor dat er voldoende opening is rondom de buis om de dikte van de wikkels en voldoende brandwerende mortel te kunnen aanbrengen. Wikkel de brandwikkels nauwsluitend rond de buis en kleef met de zelfklevende strook dicht. Schuif de wikkels in de opening zodat deze gelijk zit met de onderkant van de betonvloer of de oppervlakte van de wand. Het is, belangrijk voor de goede werking van de wikkels dat de rand aan de oppervlakte komt.

Vul de ringvormige opening met brandmortel. Daarna kan de vloer of wand afgewerkt worden samen met de rest van de omgeving.

Plaats het label met gebruikte diameter en Rf-waarde naast de buisdoorgang om de brandwerende afdichting te markeren.

De brandwikkels zijn niet geschikt voor houten vloeren, wanden op stalen of houten kader, of elke ander holle constructie. Daar is het gebruik van Astroflame brandmoffen (AFPC) noodzakelijk.